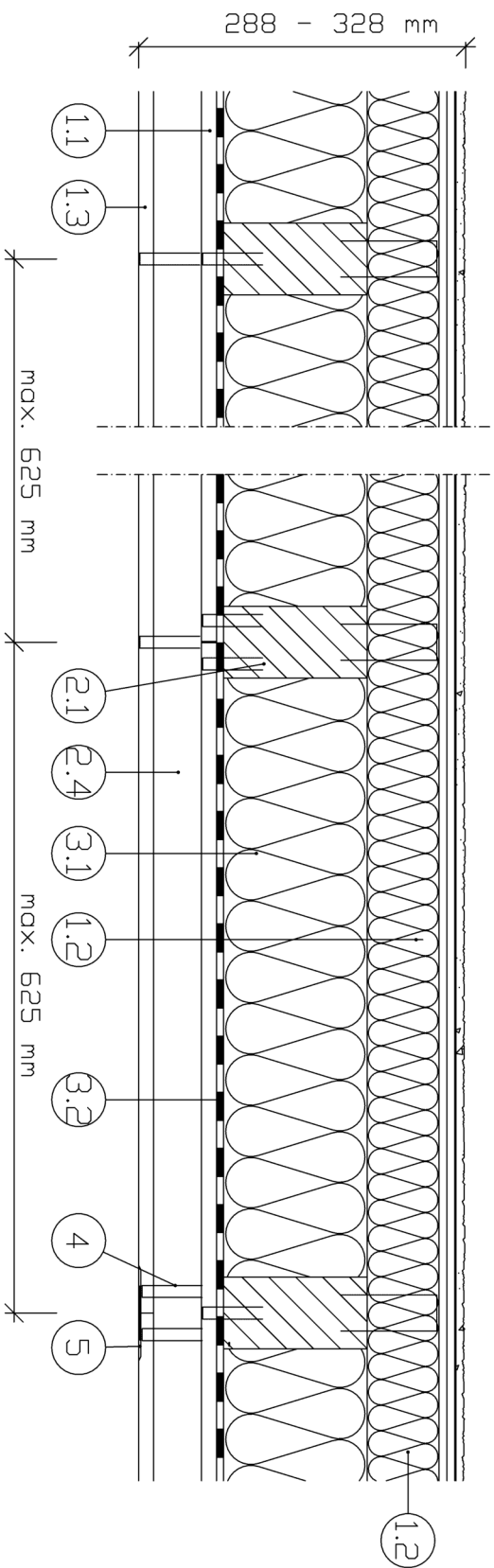


# D1

## STĚNA ST1



- 1.1 Sádrokartonové konstrukční desky 15 mm
- 1.2 Dřevovláknité desky HFD-Solid tl. 60 mm
- 1.3 Sádrokartonová deska RB
- 2.1 Svislý dřevěný sloupek 60/160 mm
- 2.2 Vodorovný spodní dřevěný hranol 40/160 mm
- 2.3 Vodorovný horní dřevěný hranol 40/160 mm
- 2.4 Kontrolať 40/60 mm
- 3.1 Polyuretanová izolace tl.160 mm
- 3.2 Parozábrana
- 3.3 Dodatečná izolace minerální vata tl.– 60 mm
- 4.1 Spoutky min. 1,5 x 10 x 45 mm (potažené pryskyřicí)
- 5. Spárky lepeny či tmeleny dle technologie použitého systému

Obvodová nosná stěna  
(REI, REW 30 zvenku, REI 30  
zevnitř) na jednoduché dřevěné  
konstrukci min. 60/120 mm,  
oploštěná zvenku deskami  
Inthermo HFD–tl. 80 mm, zevnitř  
sádrováknítymi deskami tl. 15mm  
s vnitřní předstěnou z desek RB  
tl.12,5

Požární odolnost  
Z vnitřní strany REI 30  
Z vnější strany REI, REW 30 DP3  
Maximální výška stěny  
Hmax = 3 000 mm  
Hmotnost konstrukce  
67 kg/m2  
Tloušťka stěny  
350 mm  
Nosnost  
max. 32 kN/m

